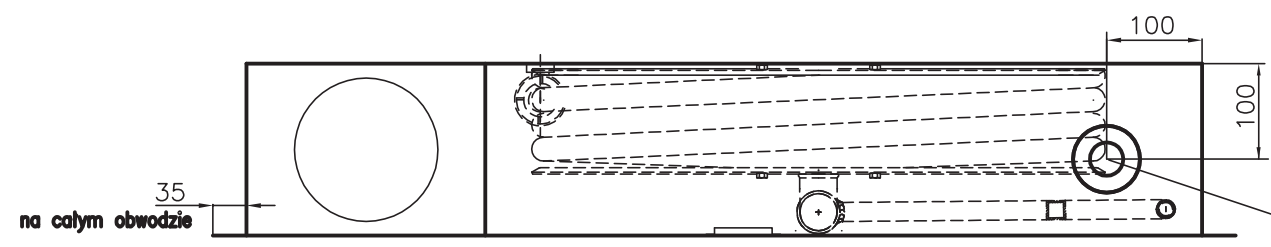
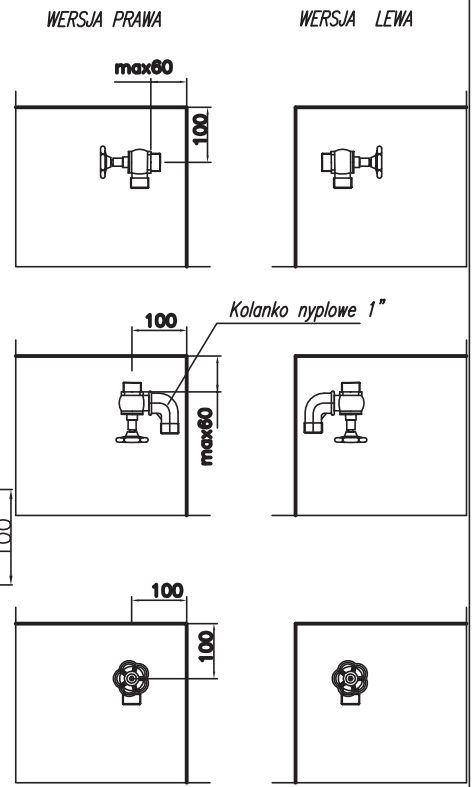


SPOSOBY PODŁĄCZENIA ZAWORU HYDRANTOWEGO 25



UWAGA:

HYDRANTY WEWNĘTRZNE TYP PN-EN 671-1 (hydranty 25) SĄ MONTOWANE W SIECI INSTALACYJNEJ 1° Z ZAWOREM HYDRANTOWYM 25.
 W HYDRANTACH TYP PN-EN 671-1 ISTNIEJE MOŻLIWOŚĆ PODŁĄCZENIA ZAWORU 52 PRZY SIECI INSTALACYJNEJ 2°

Podziałka	Nazwa wytwórcy	Przedsiębiorstwo Produkcyjno-Usługowo-Handlowe SUPRON 3	Nazwa	Hydrant wewnętrzny 25 FIT G-UNI	
1:1			Oznac. rys. zestawien.	PN-EN 671-1(W-25/20G) PN-EN 671-1(W-25/30G)	Arkusze 1